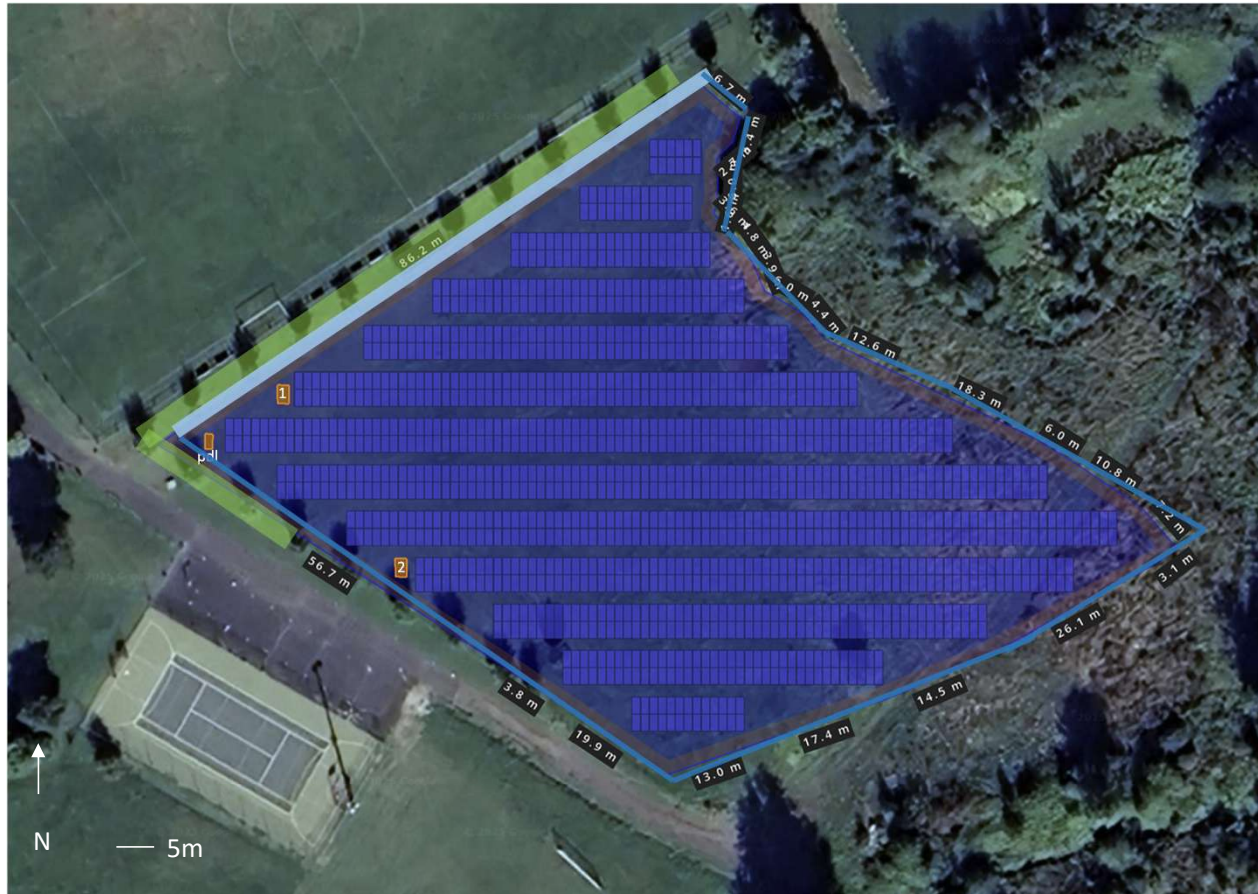




Annexe 5 – Plan du projet, vue d’ensemble



-  Tables de panneaux solaires
-  Point de livraison de 3m²
-  Poste 1 onduleurs et tableaux de 6m²
-  Poste 2 onduleurs et tableaux de 6m²
-  Haie à créer / renforcer
-  Clôture rigide
-  Clôture spécifique zone inondable

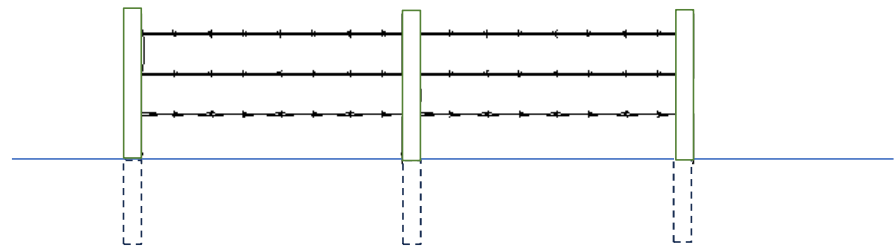
Annexe 5 – Plan du projet, détail des clôtures

Clôture rigide (hors zone inondable)



- Implantation sur le bord Nord de la zone d'implantation afin d'assurer une délimitation avec le terrain de foot
- La clôture sera doublée d'une haie vive complétant l'alignement d'arbre afin de renforcer le masquage visuel
- Dimensions : hauteur 2,5m, garde au sol 20 cm

Clôture spécifique pour zone zone inondable



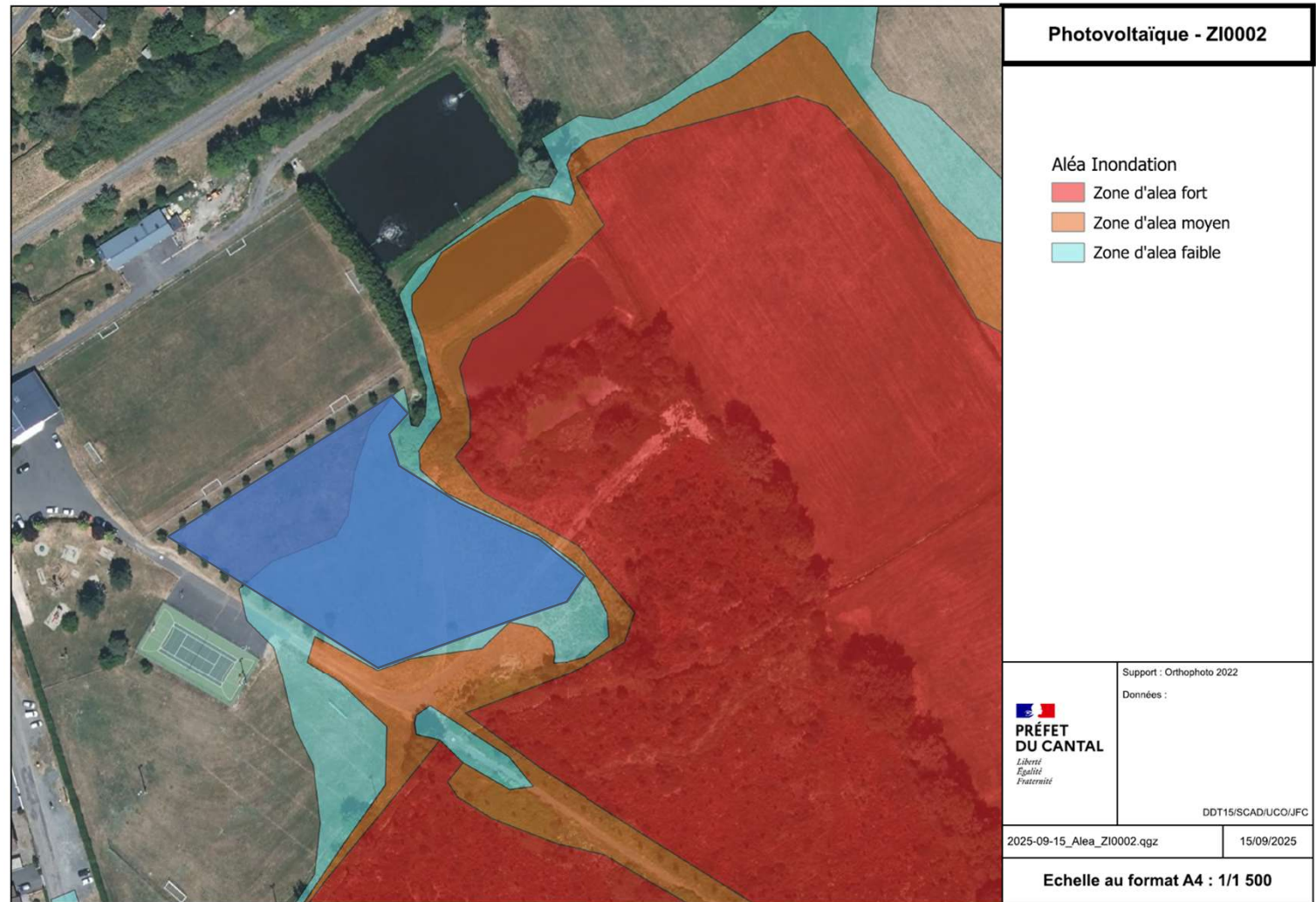
- Implantation sur le périmètre de la zone de panneaux, hors bord Nord
- Dimensions : hauteur 2m, garde au sol 60cm
- Les piquets seront en profilé d'acier galvanisé, de section 60mm et enfoncé au sol à une profondeur minimum de 1,5m afin d'assurer une très bonne tenue à l'arrachement en cas de crue. Ils seront espacés de ~3m. Dans les angles, des jambes de force à 45° renforceront la robustesse de la clôture.

Annexe 5 – L'implantation évite les zones d'aléa inondation moyennes et fortes

La zone d'implantation des panneaux ne recouvre en aucun point les zones d'aléa inondation moyen ou fort.



Zone d'implantation des modules photovoltaïques

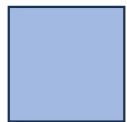


Annexe 5 – L'implantation évite les 2 zones écologiques d'intérêt

Figure 17 - Matérialisation des zones sensibles

L'étude menée par le cabinet BIOME identifie 2 zones à sensibilité écologique.

L'implantation du projet (révision 3.1) ne recouvre aucun des zones sensibles



Zone d'implantation du
parc photovoltaïque

Annexe 5 – Plan du projet, vue d'ensemble



— Cable solaire basse tension 6mm²,
cheminement sous les panneaux.
Longueur totale 4 209 m



Onduleur (conversion courant fixe /
courant alternatif 400V triphasé,
puissance unitaire 125kVA. Fixation
sous les panneaux

— Cable électrique AC triphasé section
jusqu'à 3x300mm², pose enterrée dans
tranchée.
Longueur totale 61 m



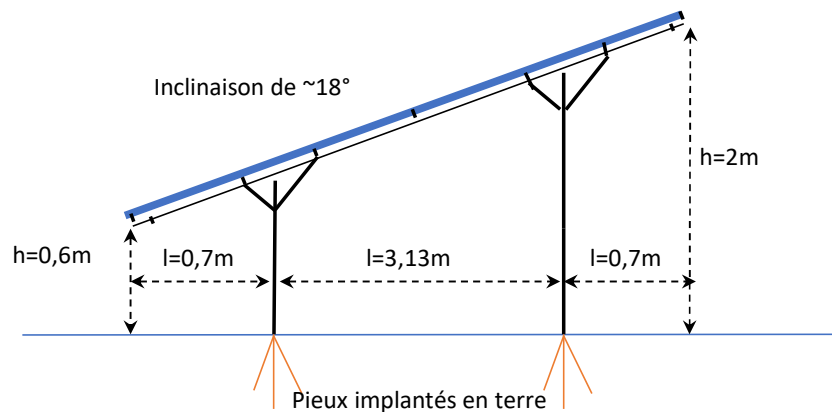
Point de livraison

*Les emplacements définitifs des onduleurs et point de
livraison pourront être revu à une étape ultérieure du
projet en concertation avec ENEDIS, tout en restant à
l'intérieur du périmètre initial*

Annexe 5 – Plan du projet, vue en coupe d'une table

Profil des tables de panneaux

Profil des tables de panneaux (format double portrait)



L'infrastructure est **composée de pieux implantés en terre** qui soutiennent des rails métalliques sur lesquels sont posés et fixés les **panneaux au format double portrait**

- Dimensions d'un panneau : **2382mm x 1134mm x 30mm**
- Nombre total de panneaux : **1274**

Les tables sont **espacées de 1.6m**.